

Propuesta de servicio de clasificación de riesgo



VIDA security

14 de enero de 2019

Stgo, 14 de enero 2019

VIDA SECURITY

Señor
Justo Hernández V.
Subgerente Auditoría Grupo Security
Presente.-

Estimado Justo;

Agradecemos habernos invitado a participar en el proceso de cotización de servicios profesionales, para la clasificación de riesgo de los instrumentos de oferta pública emitidos por **VIDA SECURITY**.


Adjuntamos nuestra propuesta, esperando que ésta cumpla con sus requerimientos y expectativas.

La alianza con Moody's Investors Service nos sitúa con los más altos estándares globales en materia de clasificación de riesgo y con un accionista altamente reconocido a nivel mundial y un fuerte compromiso con la organización.

Nuestra experiencia en el sector, incluyendo el sector Seguros, nos permite asegurar entregarles una clasificación con conocimientos específicos del rubro, con un equipo de profesionales altamente capacitados y estables, minimizando los tiempos de respuesta, lo que se transforma en valor agregado para la sociedad evaluada.

Asimismo, ICR es la clasificadora de mayor crecimiento en el mercado y es altamente reconocida por su seriedad y aplicación de procedimientos de clasificación.

A la espera de sus comentarios, saluda muy atentamente,



Jorge Palomas Pareja
Gerente General



ICR Chile
AN AFFILIATE OF MOODY'S
INVESTORS SERVICE

Índice de materias



1. Individualización de la Clasificadora
2. Alianza Internacional con Moody's
3. Organización
4. Nuestros principales clientes
5. Propuesta Comercial
6. Procedimientos de Clasificación
7. Contactos

ICR Clasificadora de Riesgos



- ICR Compañía Clasificadora de Riesgos, fue autorizada para operar en el mercado chileno por la CMF (ex SVS) en enero de 2005 y por la SBIF en julio del mismo año
- Con más de 14 años operando, mantiene una cobertura total de aproximadamente un 24% de los ratings asignados.
- Opera clasificaciones de Corporaciones; Bancos e Instituciones Financieras; Fondos Mutuos y de Inversión; Compañías de Seguros de Vida, Generales y de Crédito; Financiamiento estructurado y Project Finance

Alianza con Moody's 2.- Investors Service

- A contar del 07 de noviembre de 2018 ICR se ha asociado a la empresa **MOODY'S INVESTORS SERVICE**.
- ESTE COMPROMISO ES MAS QUE UNA SIMPLE ALIANZA, YA QUE **MOODY'S INVESTORS SERVICE**, PASA A TENER UNA PARTICIPACIÓN DEL 49,9% DE LA PROPIEDAD DE **ICR**.
- El desarrollo, crecimiento y confiabilidad de **ICR**, sustentan la alianza con **MOODY'S INVESTORS SERVICE**, quien goza de un reconocido prestigio internacional, situándose como la principal agencia clasificadora de riesgo a nivel mundial.

ICR, Experiencia en Clasificación



- ICR ha acumulado conocimiento de materias propias de diversos sector seguros, dado que clasifica un segmento de las mas importantes empresas del país. Ello le permite tener una visión amplia del mercado.
- Consecuentemente, le permite estar interiorizados de la normativa vigente y designar analistas concedores de las materias propias de cada una.
- Nuestro equipo profesional, liderado por su Presidente, esta en condiciones de responder en un tiempo prudencial los requerimientos de las compañías clasificadas.
- ICR Clasificadora de Riesgo goza de alta credibilidad entre los Inversionistas institucionales.

Porque elegir a ICR



- Su alianza internacional le permite acceder a los mas altos estándares en materia de clasificación de riesgo, metodologías, research, capacitación y otras materias.
- ICR Mantiene su independencia en relación a las decisiones de clasificación
- Los socios de ICR tienen una amplia experiencia y están involucrados directamente en la gestión de la clasificadora.
- Considera fundamental evaluar quién está detrás de las cifras de negocios: sus accionistas y su cuerpo directivo.
- Se define como un permanente aporte a la organización, no sólo en función de cumplir con las exigencias legales.
- Analiza cada institución, con una mirada individual y propia, tomando en consideración, en su justo mérito, las áreas en las que se desenvuelve.

Álvaro Clarke de la Cerda - PRESIDENTE



Ha ejercido los cargos de:

- Subsecretario de Hacienda
- Superintendente de Valores y Seguros
- Coordinador de Mercado de Capitales
- Miembro de la Comisión Antimonopolio
- Miembro de la Comisión Presidencial de Reforma Previsional
- Presidente del Comité Técnico de Inversiones de los Fondos de Pensiones.
- Presidente del Centro de Gobierno Corporativo Universidad de Chile.

Ha sido el impulsor de importantes reformas al mercado de capitales en Chile, como la Ley de Opas y Gobierno Corporativo, la Reforma de MK1 y la modernización y desregulación de la industria de Fondos Mutuos, Fondos de Inversión y Securitizados.

Participa como consultor en materia de mercado de capitales y gobiernos corporativos para el Banco Mundial, BID, OECD, CAF, UNCTAD y organismos reguladores de países latinoamericanos.

Socios Principales

Jorge Palomas Pareja – SOCIO – CEO



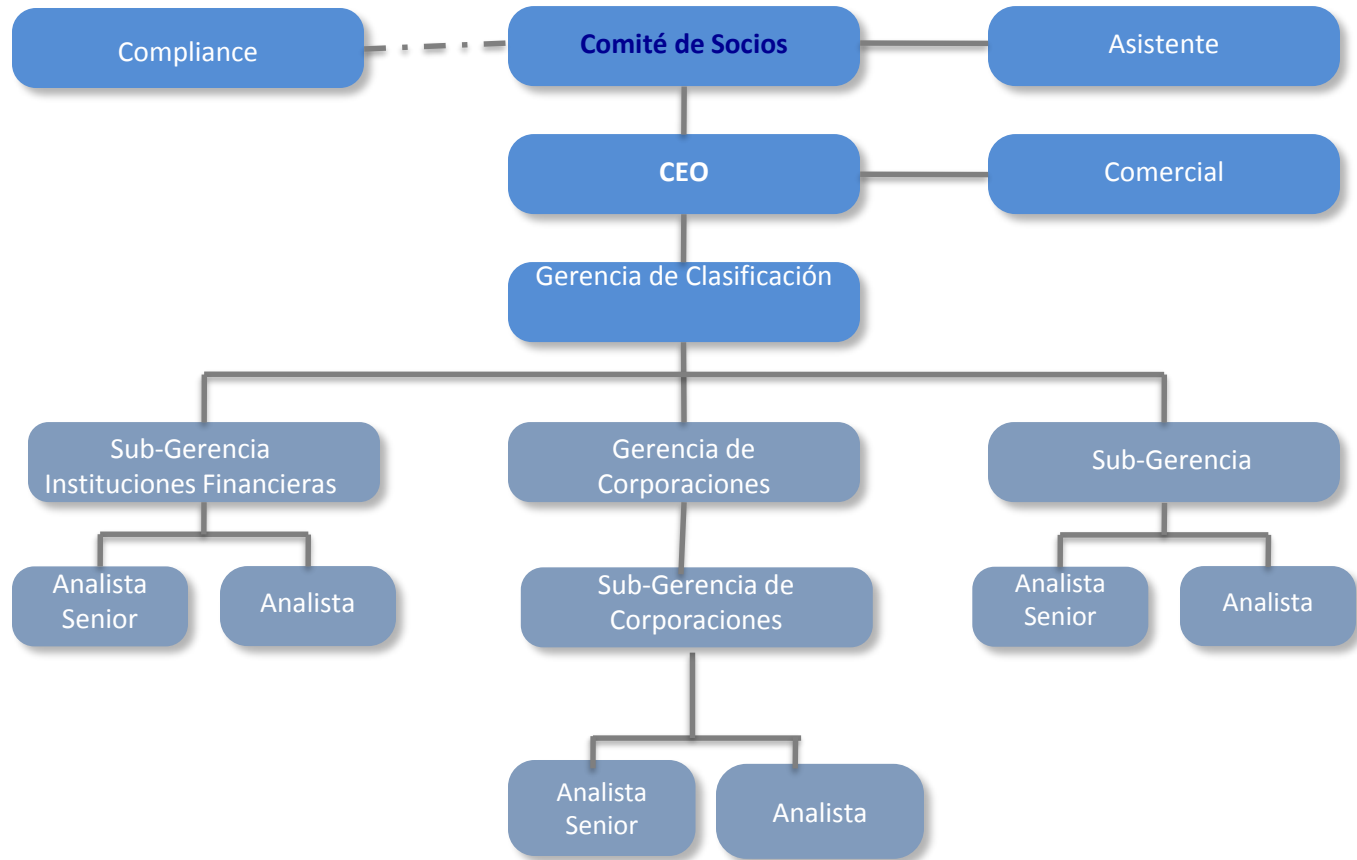
Ha ejercido los cargos de:

- Gerente General de la Asociación de Fondos Mutuos
- Gerente de Inversiones de Bice Seguros de Vida
- Gerente de Rating de Econsult Clasificadora de Riesgo

Participa como profesor de Mercado de Capitales y Sistema Previsional en la UAI, Director Académico de Diplomados en Seguridad Social.

Organigrama 2019

Consejo de Clasificación



Compañías de Seguros

Más de 60% de participación de mercado

- Avla Seguros de Crédito y Garantía
- Banchile Seguros de Vida S.A.
- BBVA Seguros de Vida S.A.
- BCI Seguros de Vida S.A.
- BCI Seguros Generales S.A.
- Bice Vida Compañía de Seguros S.A.
- BNP Paribas Cardif Seguros de Vida
- BNP Paribas Cardif Seguros Generales S.A.
- Chilena Consolidada Seguros de Vida S.A
- Chilena Consolidada Seguros Generales S.A
- Compañía de Seguros de Vida Consorcio Nacional
- Compañía de Seguros Corpseguros S.A.
- Compañía de Seguros Confuturo S.A.(exCorpvida)
- Euroamérica Seguros de Vida S.A.
- HDI Seguros S.A.
- HDI Seguros de Garantía y Crédito S.A.
- HDI Generales
- Mapfre Compañía de Seguros de Vida de Chile
- Mapfre Compañía de Seguros Generales de Chile S.A.
- Metlife Chile Seguros de Vida
- Metlife Chile Seguros Generales
- Mutual de Seguros de Chile
- Orión Seguros Generales S.A.
- OHIO National Seguros de Vida S.A.
- Penta Vida Compañía de Seguros de Vida
- Unnio Chile Seguros Generales S.A. ex QBE
- Rigel Seguros de Vida
- SegChile Seguros Generales S.A.
- Southbridge Compañía de Seguros ex AIG
- Starr International Seguros Generales S.A.
- Suaval Seguros
- Vida Cámara S.A.
- **Vida Security Previsión S.A.**
- Zenit Seguros Generales S.A.
- Zurich Santander Seguros Generales Chil
- Zurich Santander Seguros de Vida Chile S.A

Bancos

- The Bank of Tokyo – Mitsubishi
- Banco Internacional
- Banco Ripley
- **Banco Security**
- Banco Scotiabank
- Banco HSBC

- Banagro
- Caja de Compensación Los Andes
- Factotal
- **Factoring Security**
- Forum Servicios Financieros
- Santander Consumer
- Servicios Financieros Progreso
- Penta Financiero

Corporaciones

- Aguas Andinas
- Almendral
- Avla
- Bicecorp
- CCU
- Cementos Bio-Bio
- Coagra
- Coca-Cola Embonor
- Compañía Sub Americana de Vapores
- Copeval
- Inversiones Confuturo (ex-Corp Group Vida Chile)
- Corp. Universidad de Concepción
- Cristalerías de Chile
- Sun Dreams
- Embotelladora Andina
- Empresa de los Ferrocarriles del Estado
- Empresa Eléctrica de la Frontera
- AD Retail
- Empresas Hites
- Empresas La Polar
- Empresas Tattersall
- Enjoy
- Enlasa Generación Chile
- Entel
- Essal
- Essbio
- Esval
- Grupo Patio
- **Grupo Security**
- Hortifrut
- Ingevec
- Inversiones CMPC
- Inversiones Eléctricas del Sur
- Inversiones La Construcción
- **Inversiones Previsión Security**



ICR Chile
AN AFFILIATE OF MOODY'S
INVESTORS SERVICE

Corporaciones

- Masisa
- Nuevo Sur
- Parque Arauco
- Patio Comercial
- Paz Corp
- Sigdo Koppers
- Sistema de Transmisión del Sur
- SMU
- Sociedad Austral de Electricidad (Saesa)
- Sociedad de Inversiones Pampa Calichera
- Sociedad de Rentas Comerciales
- Sociedad Punta del Cobre (Pucobre)
- Socovesa
- Sociedad Nacional de Oleoductos (Sonacol)
- Sonda
- Southwater
- Telefónica Chile
- Telefónica del Sur
- Telefónica Móviles Chile
- Viña San Pedro Tarapacá
- Viña Santa Rita
- Vivocorp
- Zona Franca de Iquique

Fondos Mutuos y Fondos de Inversión

- Bice A.G.F.
- Banchile AGF
- Banco Estado AGF
- Banco BCI AGF
- Bice AGF
- BTG Pactual Deuda Corporativa
- BBVA AGF
- CMB Prime
- Compass Global Investments
- Euroamerica AGF
- Larraín Vial AGF
- MBI Best Ideas Latam
- MBI Deuda Latam
- Santander Asset Management
- **Security AGF**
- Scotiabank AGF

Securizadoras

- Banchile Securizadora
- BCI Securizadora
- **Security Securizadora**
- Sudamericana Securizadora
- Transa Securizadora

COSTO DE LOS SERVICIOS

Dado nuestro interés de seguir trabajando en conjunto es que hemos respetado el costo de los servicios de Clasificación de Riesgo para **VIDA SECURITY**, por el período 2019 / 2020 :

VALOR ANUAL UF 180

Forma de Pago: Cuatro cuotas trimestrales del 25% cada una, a contar de la firma del contrato.

La remuneración cubre la clasificación de riesgo por el período de un año, con un informe inicial, actualizaciones trimestrales de la clasificación de acuerdo a disponibilidad de estados financieros.

ICR incorpora una presentación al directorio de los resultados de la evaluación (a solicitud del cliente, sin costo), para una mejor comprensión de la metodología utilizada.



NUEVAS EMISIONES



En caso que existan nuevas emisiones de bonos, se agregará un cobro adicional de 1,5 puntos base (0,015%) del monto emitido nominalmente, a ser aplicado por una sola vez, con un mínimo de UF 120 y un máximo de UF 180. El pago fijo anual se utiliza como crédito al calcularse el cobro variable asociado a la emisión.

Si la emisión corresponde a un efecto de Comercio, el costo es de 90 UF, a ser aplicado por una sola vez.

Procedimientos de Clasificación



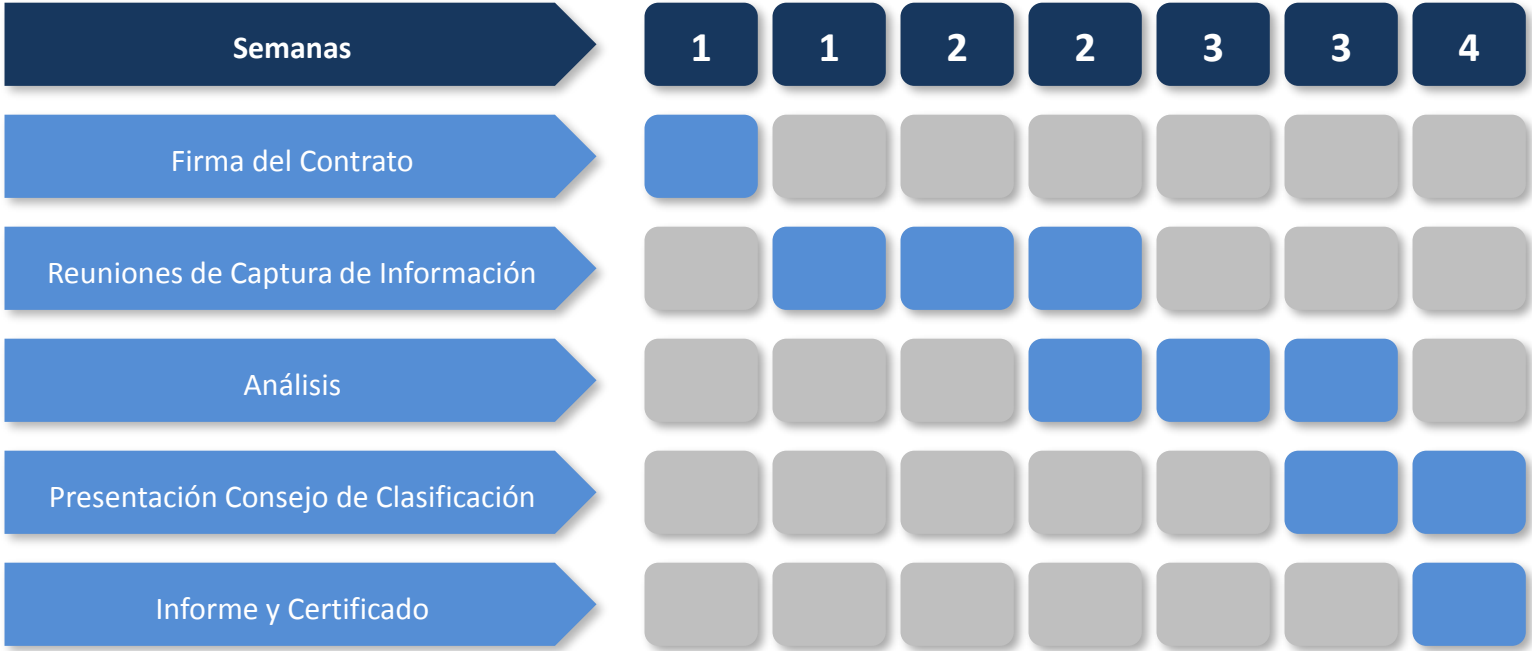
Tras el contacto inicial, ICR recopila y solicita información. Al mismo tiempo, el contrato formaliza la relación contractual entre el mandante e ICR.

Se coordinan reuniones de trabajo que profundicen los conocimientos sobre la empresa a evaluar y contribuyan a la elaboración del Informe de Clasificación. Este será presentado ante el Consejo de Clasificación instancia compuesta por los ejecutivos y/o socios de ICR que deciden el rating final.

Luego, se le comunica al gerente general (o a quien corresponda) de la Compañía la clasificación obtenida, y una semana después, se hace entrega del Informe final.

La clasificación es un proceso que se define como constante, razón por la cual existen periódicos monitoreos tanto de la Compañía propiamente tal como de la Industria a la que pertenece.

CARTA GANTT TENTATIVA



Contactos

International Credit Rating (ICR), Compañía Clasificadora de Riesgo Ltda.

Dirección comercial: Av. Apoquindo 6550, oficina 1801, Las Condes, Santiago de Chile

Fono: +56 2 2896 8200

Jorge Palomas P. – Gerente General
jpalomas@icrchile.cl

Verónica Véliz – Jefe Área de Negocios
vveliz@icrchile.cl